



Nya idéer – Nya affärer – Nya jobb

Britt Lööv



Inova – Värmlands inkubator



- Bidra till att det startas fler kunskapsintensiva företag med tillväxtpotential i Värmland
 - Identifierar starka affärsidéer och starka team
 - Utvärderar och väljer ut de som vi bedömer har potential att bli tillväxtbolag
 - Ger kontinuerligt och omfattande affärsutvecklingsstöd
 - Kompletterar med stöd inom olika specialområden – individuellt
 - Erbjuder kontorsplats och miljö på Innovation Park





Vägen från idé till innovation





Värmland

[Hem](#) > [Region](#) > [Värmland](#)



Matcha dina behov med rätt stöd

Just nu utvecklar vi en matchningstjänst som gör det lättare att hitta rätt stöd utifrån dina behov som blivande eller befintlig företagare. Först ut att använda tjänsten är region Värmland. Du kan redan prova en testversion av tjänsten och vi vill gärna höra dina synpunkter och åsikter.

Hitta rätt rådgivare nära dig

Här hittar du kostnadsfria rådgivare i Värmland.

Rådgivare

Organisationer

På gång

Tisdag 02 februari 2016 Sunne

Politikerträff

Politikerträff arrangerad av Företagarna och Majorskorna. Träffa dina lokala politiker och ställ de frågor som du vill ha svar...

Onsdag 03 februari 2016 Sunne

Frukostmöte om digitalisering för verkstadsföretag

Digitalisering för verkstadsföretag. Compare kommer och berättar hur vi kan effektivisera för att tjäna pengar och rusta oss för framtidens...

Onsdag 03 februari 2016 Karlstad

Ny företagare - enskild firma

En informationsträff för dig som nyligen registrerat en enskild firma. Vi går igenom skatter och avgifter samt hur du enkelt...

Tisdag 09 februari 2016 Säffle

Starta Eget-kurs

Vill du starta eget företag? Välkommen till vår

Hitta rätt rådgivare nära dig

Här hittar du kostnadsfria rådgivare i Värmland.

Rådgivare

Organisationer

Fyll i fälten utifrån din situation och dina behov. Klicka på sök och du matchas med rådgivare med rätt kompetens. Matchningen bygger på rådgivarnas egen uppskattning av sina förmågor. [Här kan du läsa mer om matchningstjänsten.](#)

* Obligatorisk uppgift

1 Beskriv din situation. *

- Har en idé
- Ska starta ett företag
- Har ett nyregistrerat företag
- Driver ett etablerat företag

2 Välj var du vill ha hjälp. *

- Arvika kommun
- Eda kommun
- Filipstads kommun
- Forshaga kommun
- Grums kommun
- Hagfors kommun
- Hammarö kommun
- Karlstads kommun
- Kils kommun
- Kristinehamns kommun
- Munkfors kommun
- Storfors kommun
- Sunne kommun

3 Stöd inom bransch.

Pappers- och massaindustri

4 Vad vill du ha hjälp med? *

- Starta företag och affärsplan
- Ekonomi, bokföring och budget
- Skatter och moms
- Finansiering
- Nätverk med företagare
- Export och import
- Juridik, avtal och patent
- Tillstånd
- Personalfrågor
- Kontakt med mentor
- Utveckling av ledning och styrelse
- Utveckla produkt eller tjänst
- Utveckla en idé
- Kontakter inom bransch
- Marknadsföring och försäljning

skatter och avgifter samt hur du enkelt...

Tisdag 09 februari 2016


Säffle

 Starta Eget-kurs

Vill du starta eget företag? Välkommen till vår kvällskurs!

Fredag 12 februari 2016

Torsby

 Inspiration och nätverkande under Svenska Rallyt

Inspiration och nätverkande under Svenska rallyt. Häng med oss ut på ss 2, Valberget och avsluta med föreläsning av bland andra...

 Visa alla



Finansiering i Värmland

Här har vi samlat olika möjligheter till offentlig finansiering. Sortera informationen utifrån vad som är aktuellt för din verksamhet.

 Hitta regional finansiering

Värmland

🏠 Hem > Region > Värmland > Finansiering

Finansiering

Här hittar du olika möjligheter till offentlig finansiering i Värmland. Finansieringen är uppdelad i kategorierna bidrag, lån och ägarkapital.

🕒 Sidan blev senast uppdaterad: 2016-01-29

Filtrera sökträffar

15 Alla 9 Bidrag 5 Lån 1 Ägarkapital

Förstudiemedel

[Almi Företagspartner Värmland AB](#)

Förstudiemedel kan sökas av företag och privatpersoner med en innovativ idé. Medlen ges som ett bidrag till max 50% av kostnaden för inköp av externa tjänster. Exempel på detta kan vara tillverkning av prototyper, tester eller enklare marknadsundersökningar.

Bidrag



Nationell finansiering

Här hittar du nationell finansiering uppdelat i fyra områden.

- Finansiering vid start
- Produktutveckling och Innovation
- Investera för tillväxt
- Export och internationell etablering

Jag har en idé!

Steg 1: Frågor att ställa sig

- Kan jag beskriva idén så att någon annan förstår? Hur långt har jag kommit i utvecklingen? Hur vet jag att den fungerar?
- Vet jag vem som är kunden? Användaren? Vilket problem löser min idé? Vad är nyttan? För vem? Finns betalningsvilja?
- Vad vet jag om marknaden som helhet? Konkurrensen?
- Vad vill jag/vi? Hur mycket vill jag satsa?
- Har jag pratat med någon om min idé? Om inte, varför?



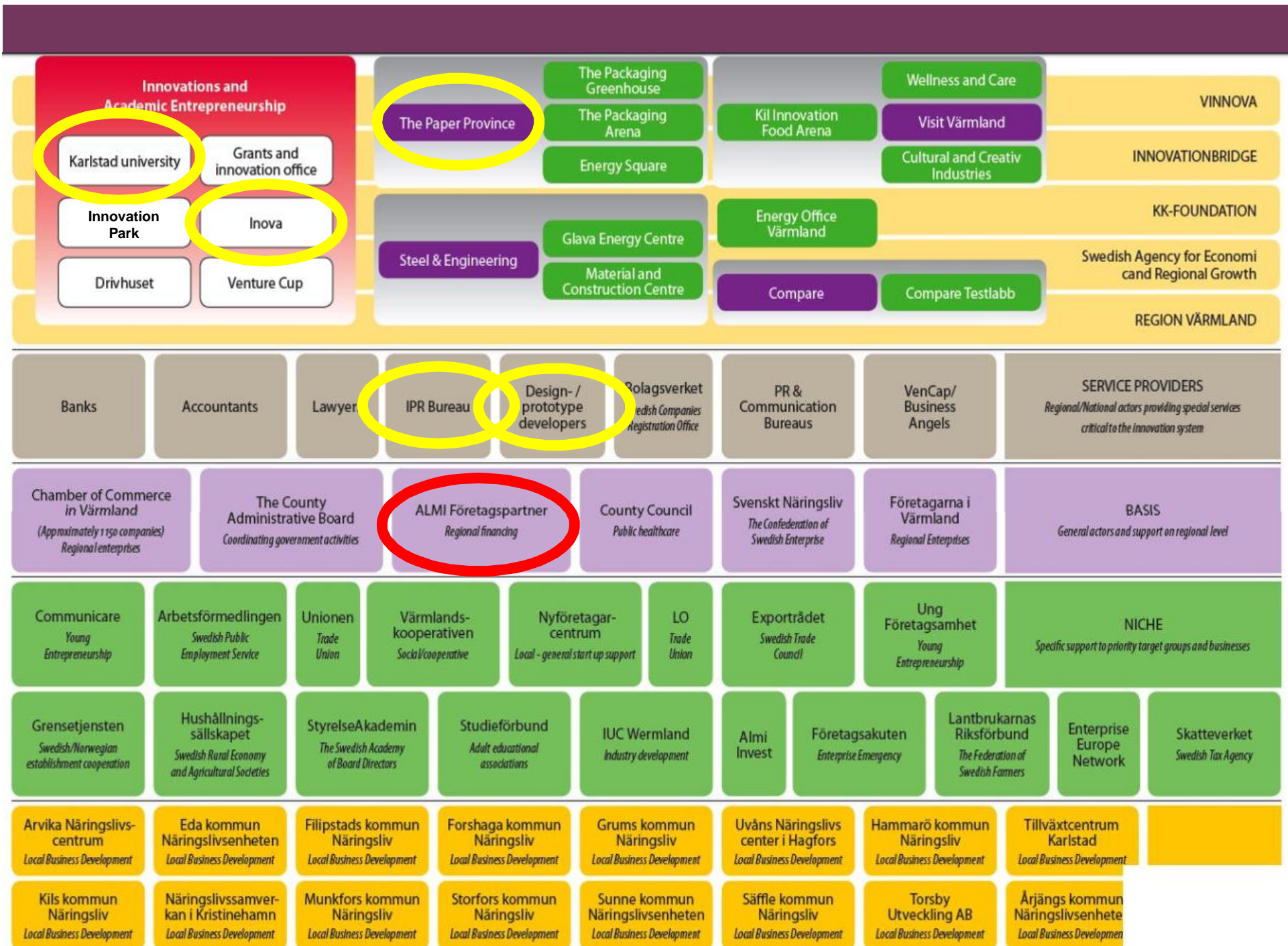
Jag har en idé!

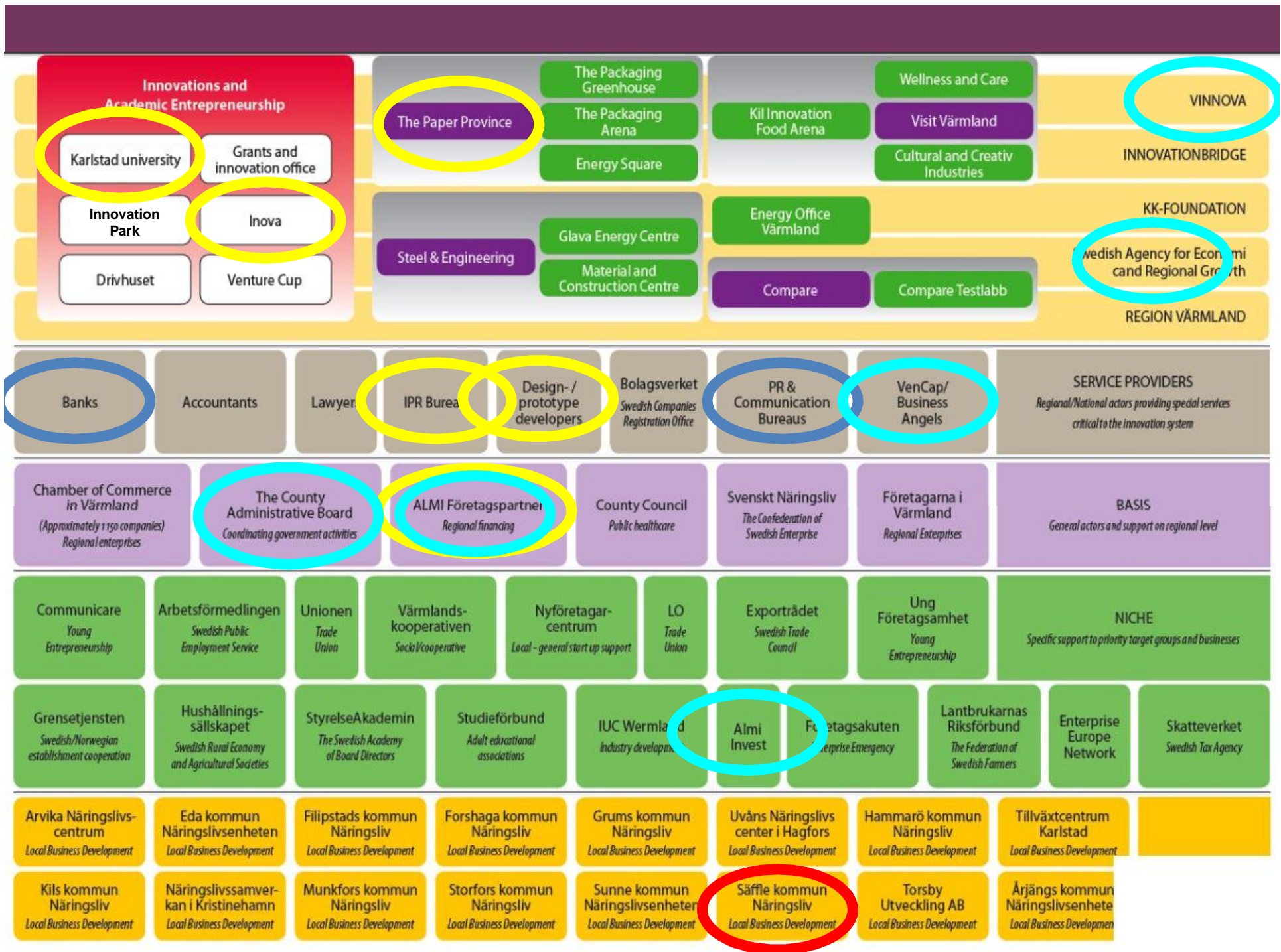


Steg 2: Ta en första kontakt

- Kolla lämplig aktör via verksamt.se
- Kontakta den du känner till
- Fråga bekanta, etc







Finansiering



- Bidrag
 - Almi Företagspartner
 - Vinnova
 - Energimyndigheten m fl
 - Tillväxtverket
 - Stipendier, tävlingar
- Lån
 - Almi Företagspartner
 - Energimyndigheten m fl
 - Banker
- Kundintäkter
 - Fakturor
- Ägarkapital
 - Almi Invest
 - Affärsänglar
 - Investeringsfonder
 - Riskkapital



Framgångsfaktorer



- Starkt affärserbjudande
- Starkt team
- Förmåga att jobba med parallella processer
- Nära relation till kunder
- Affärer i tidigt skede



Vanliga misstag



- Inget team
- Överskattat affärserbudande
- Brist på drivkraft
- Obefintlig kunddialog
- Sekventiellt arbete





Frågor?

